

Einschub-Leistungsschalter ohne Einschubrahmen 3-polig, Baugröße 0, IEC In=630A bis 690V, AC 50/60Hz Icu=66kA bei 415V Icu=50kA bei 500V Icu=50kA bei 690V Überstromauslöser ETU350 LSI Drehkodierschalter mit Ausgelöstmeldeschalter, RTC und 4AUX Hilfsschalter Schutz einstellb.L: Ir 0,4-1 In S: Isd 1-10 In; I: li 1-15 In mit variablem N-Leiter Schutz Anschlüsse standardisiert für 3VW81 Rahmen keine Kommunikationsanbindung, keine Messfunkt. Motorantrieb 220...250 V AC/DC inkl. S21 Federspeicher- Zustandsmeldeschalter mit elektr.und mech.Abruf Einschaltmagnet (CC) 24 V AC/DC ohne 2. Hilfsauslöser mit 1.Hilfsauslöser, ST Spannungsauslöser 24V AC/DC K53= Ausgelöstmeldeschalter S24 als Variante 24V DC Digitalsign

Ausführung	
Produkt-Markename	SENTRON
Produkt-Bezeichnung	offener Leistungsschalter 3WL10
Ausführung des Produkts	IEC 60947-2
Ausführung des Betätigungselements	Drucktaster
Ausführung des Schaltantriebs	Hand-/Motorantrieb mit Federzustandsmeldung S21
Ausführung des Schaltantriebs / Motorantrieb	Ja
Ausführung des Überstromauslösers	ETU350
Allgemeine technische Daten	
Polzahl	3
Baugröße des Leistungsschalters	0
Leistungsschalter / Grundtyp	3WL10
Spannung	
Isolationsspannung / Bemessungswert	1 000 V
Betriebsspannung	
• bei AC / bei 50/60 Hz / Bemessungswert	690 V
Schutzart und Schutzklasse	
Schutzart IP	IP20
Verlustleistung [W] / bei Bemessungswert Strom / bei AC / bei warmem Betriebszustand / je Pol	20,7 W
Strom	
Dauerstrom / Bemessungswert	630 A
einstellbarer Ansprechwert Strom	
• des stromabhängigen Überlastauslösers / Endwert	630 A
• des unverzögerten Kurzschlussauslösers / minimal	945 A
• des unverzögerten Kurzschlussauslösers / maximal	9 450 A
Kurzzeitstromfestigkeit (Icw)	
• befristet auf 1 s / Bemessungswert	50 kA
• befristet auf 2 s / Bemessungswert	36 kA
• bei AC / bei 415 V / befristet auf 0,5 s / Bemessungswert	50 kA
• bei AC / bei 415 V / befristet auf 3 s / Bemessungswert	36 kA
Hauptstromkreis	
Betriebsstrom	
• bei 40 °C / Bemessungswert	630 A
• bei 50 °C / Bemessungswert	630 A
• bei 55 °C / Bemessungswert	630 A
• bei 60 °C / Bemessungswert	630 A
• bei 65 °C / Bemessungswert	630 A
• bei 70 °C / Bemessungswert	630 A

Hilfsstromkreis	
Anzahl der Wechsler / für Hilfskontakte	4
Anzahl der Öffner / für Hilfskontakte	0
Anzahl der Schließer / für Hilfskontakte	0
Eignung	
Eignung zur Verwendung	Anlagenschutz
Einstellbare Parameter	
einstellbarer Ansprechwert Strom	
<ul style="list-style-type: none"> des kurzzeitverzögerten Kurzschlussauslösers / Anfangswert 	630 A
<ul style="list-style-type: none"> des kurzzeitverzögerten Kurzschlussauslösers / Endwert 	6 300 A
einstellbarer Ansprechwert Strom / des stromabhängigen Überlastauslösers / Anfangswert	252 A
Produktdetails	
Produktbestandteil	
<ul style="list-style-type: none"> Ausgelöstmelder 	Ja
<ul style="list-style-type: none"> Spannungsauslöser 	Ja
<ul style="list-style-type: none"> Unterspannungsauslöser 	Nein
Produktweiterung / optional / Motorantrieb	Nein
Produktfunktion	
Produktfunktion	
<ul style="list-style-type: none"> Erdschlussschutz 	Nein
<ul style="list-style-type: none"> Phasenausfallerkennung 	Ja
Anzeige und Bedienung	
Ausführung der Anzeige	ohne Anzeige
Kurzschluss	
Ausschaltvermögen Betriebskurzschlussstrom (Ics)	
<ul style="list-style-type: none"> bei 415 V / Bemessungswert 	50 kA
<ul style="list-style-type: none"> bei 440 V / Bemessungswert 	50 kA
<ul style="list-style-type: none"> bei 500 V / Bemessungswert 	50 kA
<ul style="list-style-type: none"> bei 690 V / Bemessungswert 	50 kA
Ausschaltvermögen Grenzkurzschlussstrom (Icu)	
<ul style="list-style-type: none"> bei 415 V / Bemessungswert 	66 kA
<ul style="list-style-type: none"> bei 440 V / Bemessungswert 	66 kA
<ul style="list-style-type: none"> bei 500 V / Bemessungswert 	50 kA
<ul style="list-style-type: none"> bei 690 V / Bemessungswert 	50 kA
Anschlüsse	
Anordnung des elektrischen Anschlusses / für Hauptstromkreis	ohne Einschubrahmen
Ausführung des elektrischen Anschlusses / für Hauptstromkreis	Kontaktmesser
Mechanischer Aufbau	
Höhe	363 mm
Breite	278 mm
Tiefe	271 mm
Befestigungsart	Einschubschalter
Nettogewicht	38 kg
Umgebungsbedingungen	
Umgebungstemperatur / während Betrieb	
<ul style="list-style-type: none"> minimal 	-25 °C
<ul style="list-style-type: none"> maximal 	70 °C
Umgebungstemperatur / während Lagerung	
<ul style="list-style-type: none"> minimal 	-40 °C
<ul style="list-style-type: none"> maximal 	70 °C
Approbationen Zertifikate	
Referenzkennzeichen	
<ul style="list-style-type: none"> gemäß DIN EN 61346-2 	Q

Weitere Informationen

Industry Mall (Online-Bestellsystem)

<https://mall.industry.siemens.com/mall/de/de/Catalog/product?mfb=3WL1006-3AC30-4BA1-Z K53>

Service&Support (Handbücher, Betriebsanleitungen, Zertifikate, Kennlinien, FAQs,...)

<https://support.industry.siemens.com/cs/ww/de/ps/3WL1006-3AC30-4BA1-Z K53>

Bilddatenbank (Produktfotos, 2D-Maßzeichnungen, 3D-Modelle, Geräteschaltpläne, ...)

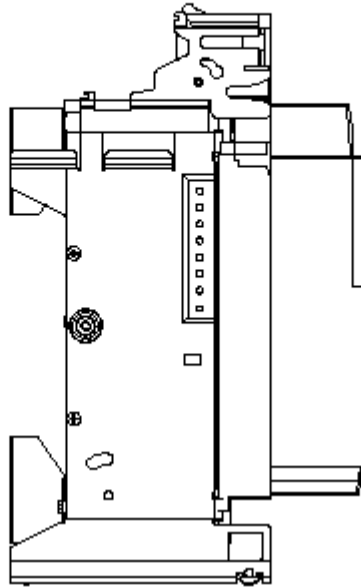
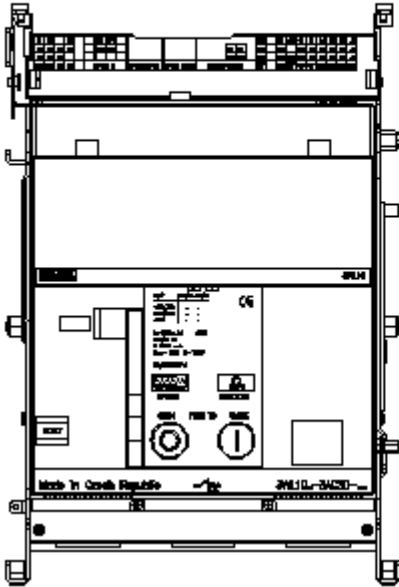
http://www.automation.siemens.com/bilddb/cax_de.aspx?mfb=3WL1006-3AC30-4BA1-Z K53

CAX-Online-Generator

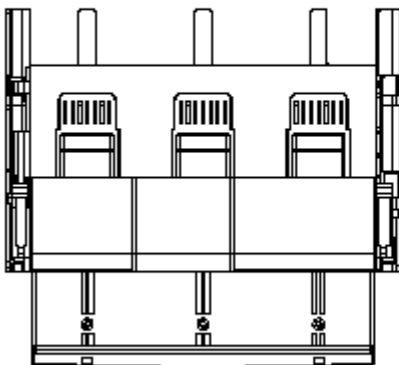
<http://www.siemens.com/cax>

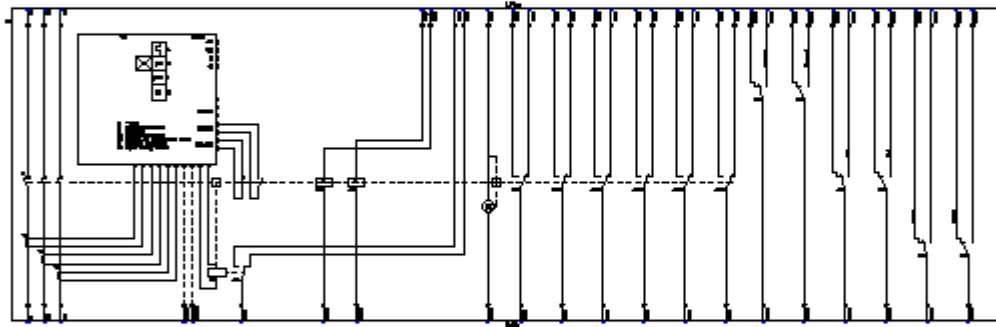
Ausschreibungstexte (Leistungsverzeichnisse)

<http://www.siemens.de/ausschreibungstexte>



3WL1006





letzte Änderung:

13.06.2021 